

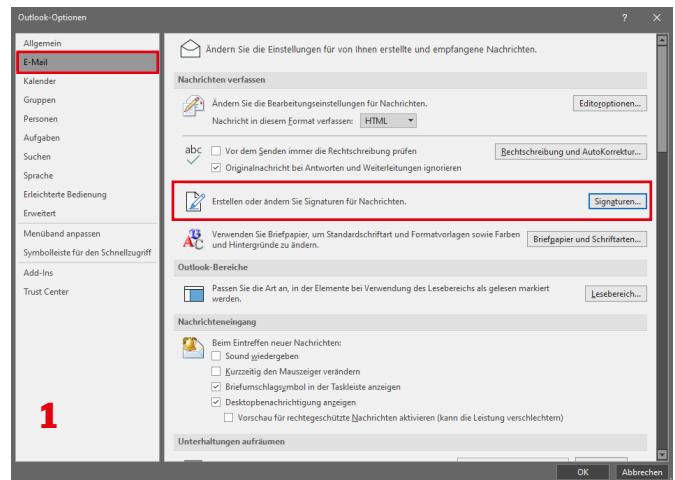
Bild in E-Mail-Signatur einpflegen in Microsoft Outlook

Wie kann ich eine Grafik in meine E-Mail-Signatur in Microsoft Outlook einpflegen?

So geht's ...

Microsoft Outlook öffnen.

1. Die Grafik könnt ihr in Outlook über **Datei > Optionen > E-Mail > Signaturen** einfügen
2. Mit einem Klick auf das Bild-Symbol öffnet sich das Menü „Bild“. Hier könnt ihr die Signatur „DB Youngster_Mailfooter.png“ auswählen und einfügen.
3. Weitere Informationen zu den E-Mail-Signatur-Vorgaben gibt es hier im [Marketingportal des DB-Konzerns](#). (Anmerkung: als DB Mitarbeitende könnt ihr euch einfach einloggen)
4. Bitte nur ein Signet in der Signatur verwenden, da sonst die Wiedererkennung nicht mehr gegeben ist und die Signatur sonst überladen wird.



**So kann es dann aussehen.
Viel Spaß beim Ausprobieren!**

